

Living

# VETRINA

Speciale Letti

Scopri la selezione completa dei prodotti nella sezione ARREDAMENTO

LIVING.CORRIERE.IT

Suggerimenti e consigli pratici nella gallery I COLORI PASTELLO IN CAMERA DA LETTO

L'OPINIONE DI CARLO COLOMBO E MARCO CAMPEGGI

La macro tendenza va in direzione di letti-alcova dalle proporzioni generose, con testiere attrezzate e imbottiture extra soft. Ma non mancano soluzioni minimal e modelli trasformisti che fondono estetica, comfort e multifunzionalità

© RIPRODUZIONE RISERVATA

Ritaglio stampa ad uso esclusivo del destinatario, non riproducibile.

180964

A CURA DI BENEDETTO MARZULLO E ALESSIA PINCINI

## VETRINA / LETTI



## 1 ★ MINOTTI

Brasilia Bed, design Marcio Kogan/studio mk27. La testata a doghe di Palissandro Santos Dark Brown termina in due comodini e abbraccia la testiera imbottita, rivestita in tessuto Tender Sabbia. In 5 larghezze, qui cm 543x230x88 h

➤ [MINOTTI.COM](http://MINOTTI.COM)

## 2 ★ ARMANI/CASA

Ryoko, letto con testiera e sommier imbottiti e rivestiti in tessuto Noto nella variante Pearl. Disponibile in tutti i tessuti e pellami presenti in collezione e in 5 differenti misure di materasso. Cm 172x221x90 h

➤ [ARMANI.COM](http://ARMANI.COM)

## 3 ★ CASSINA

Bio-mbo, design Patricia Urquiola. Letto-abitacolo con maxi testiera trapuntata fonoassorbente. Adatto anche a centro stanza, è rivestito in tessuto Otterlo petrolio e theBreath® che purifica l'aria. Cm 390x200x128 h

➤ [CASSINA.COM](http://CASSINA.COM)



148



#### 4 ★ MDF ITALIA

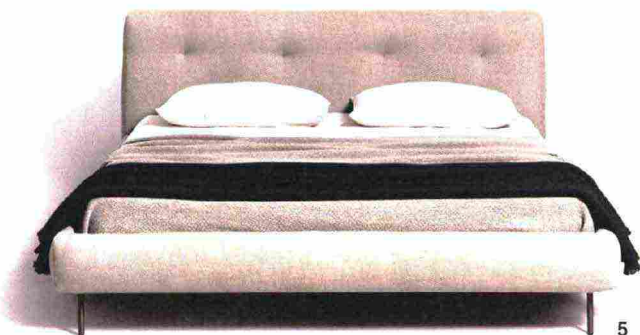
Aluminium Bed, design Bruno Fattorini. Modello essenziale con struttura in alluminio verniciato lucido rosso. Disponibile in bianco, nero e naturale, anche nella versione con sommier a baldacchino e con testiera alta cm 30. Cm 100-210x220x65 h  
 ➤ [MDFITALIA.COM](http://MDFITALIA.COM)

#### 5 ★ DEPADOVA

Imera, design Elisa Ossino. Struttura imbottita, testiera alta e rastremata con impunture capitonné, rivestimento in tessuto (o pelle) sfoderabile. I piedini in acciaio sono verniciati a polvere color canna di fucile. Cm 180-220x241/244x100 h  
 ➤ [DEPADOVA.COM](http://DEPADOVA.COM)

#### 6 ★ MOLteni&C

Aldgate, design Rodolfo Dordoni. Letto in pelle Unique con testiera resa più confortevole da una coppia di ampi cuscini in tessuto Kubo, profilati in gros-grain testa di moro. Cm 190x238x97 h  
 ➤ [MOLTENIGROUP.COM](http://MOLTENIGROUP.COM)



5



6



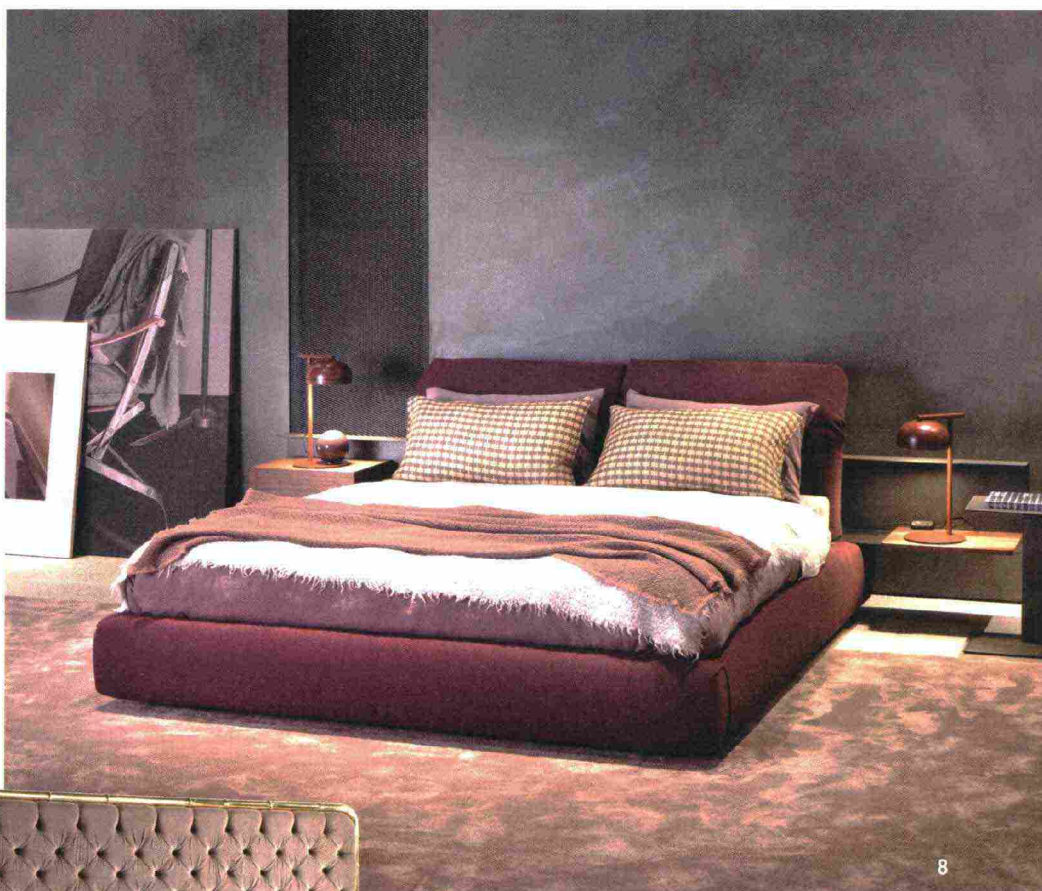
## VETRINA / LETTI

**7 ★ MERIDIANI**

Modello imbottito Oliver, design Andrea Parisio, con generosa testiera super soft, rivestita in tessuto sfoderabile, come il giroletto. Piedini in legno tinto black. In 5 dimensioni, qui cm 215x230x93 h  
 ➤ [MERIDIANI.IT](http://MERIDIANI.IT)

**8 ★ FLEXFORM**

Newbridge, design Carlo Colombo. Testata in metallo brunito a C, rivestita in cuoio grigio con ripiano e cassetto in noce canaletto. La testiera imbottita centrale, reclinabile, è in cotone Leona, come il giroletto. Cm 204x244x100 h  
 ➤ [FLEXFORM.IT](http://FLEXFORM.IT)

**9 ★ ETRO**

Letto Delfi con testiera alta rivestita in velluto Genova Khaki capitonné incorniciata da un bordo in ottone lucido sagomato artigianalmente a canna di bambù, come i piedini. Giroletto in tessuto coordinato. Cm 268x220x160 h  
 ➤ [ETROHOMEINTERIORS.ONIROGROUP.IT](http://ETROHOMEINTERIORS.ONIROGROUP.IT)





## 10 ★ B&B ITALIA

Bamboletto, design Mario Bellini, fa parte dell'iconica collezione di imbottiti Le Bambole del 1972, rieditata nel 2022. Qui in bouclé blu, è disponibile con rivestimento in tessuto o pelle, in diverse dimensioni. Cm 175x235x83 h  
 ➤ [BEBITALIA.COM](http://BEBITALIA.COM)



10



11

## 11 ★ ROCHE BOBOIS

La testiera con ali del modello Contre-Jour è rivestita in soffice tessuto di poliestere matelassé, misto cotone e viscosa. Struttura in abete massiccio e multistrato di pino. Piedini in alluminio finitura nickel nera. Cm 177x215x107 h  
 ➤ [ROCHE-BOBOIS.COM](http://ROCHE-BOBOIS.COM)

## 12 ★ VISPRING

Testiera Lennox in ecopelle scamosciata-moka abbinata al materasso Devonshire De Luxe. Ampia gamma di tessuti declinata nei toni neutri in un'ampia gamma di trame, dal bouclé tattile al velluto, alla pelle liscia. Cm 200x90  
 ➤ [VISPRING.COM](http://VISPRING.COM)



12



## VETRINA / LETTI

**13 ★ BODEMA**

Nara, design Umberto Asnago. Testiera con coppia di cuscini fissati tramite cinghie in cuoio grigio. Rivestimento in tessuto sfoderabile San Diego, come il giroletto. Piedini in metallo bronzo con inserto in legno tinto wengé. Cm 198x225x108 h

➤ [BODEMA.IT](http://BODEMA.IT)



13



14

**14 ★ FLOU**

Gaudí, design Matteo Nunziati. Letto a doghe regolabili con struttura in frassino naturale. Testiera imbottita e rivestita in tessuto sfoderabile misto cotone, lino e viscosa Calvin. In 4 larghezze, qui cm 182x225x100 h

➤ [FLOU.IT](http://FLOU.IT)

**15 ★ POLIFORM**

Curve, design Emmanuel Gallina. Testiera imbottita con rivestimento sfoderabile in tessuto Komi che avvolge anche la base in olmo nero. Biancheria coordinata in cotone Provence polvere. Coperta Linus latte. Cm 193,5x235x106 h

➤ [POLIFORM.IT](http://POLIFORM.IT)



15



## 16 ★ POLTRONA FRAU

Aurora Tre, design Tito Agnoli, modello rivestito in Pelle Frau ColorSphere Stucco con testiera matrimoniale imbottita che richiama la leggerezza di una trapunta. Giroletto in multistrato di pioppo rivestito in Pelle Frau.

Cm 133-212x222-232x114 h

➤ [POLTRONAFRAU.COM](http://POLTRONAFRAU.COM)



16



17

## 17 ★ SABA ITALIA

Wabi, design Alain Gilles.

Testiera extra-bold ovale in poliuretano espanso con inserto in gomma morbida nella parte centrale. Rivestimento in tessuto Curly sfoderabile. Importante giroletto imbottito coordinato.

Cm 228x240x97 h

➤ [SABAITALIA.COM](http://SABAITALIA.COM)

## 18 ★ PORADA

Nyan, design G. & O. Buratti. Struttura in massello di noce canaletta naturale (o tinto moka o tinto wengé). Testiera in multistrato di pioppo rivestita in cuoio invecchiato e impunturata; base coordinata.

Cm 208-228x230-233x130 h

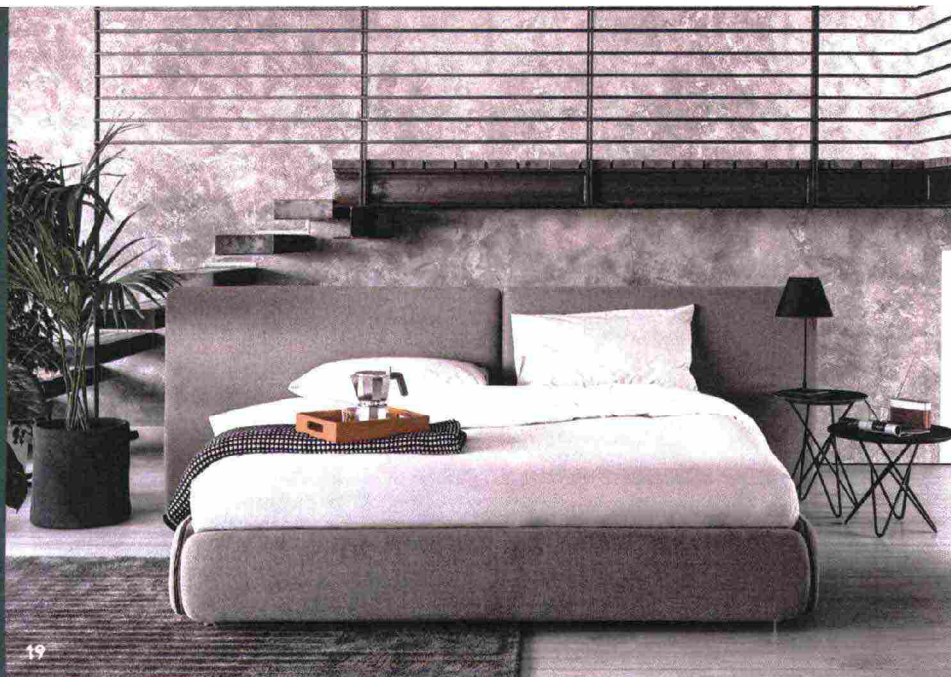
➤ [PORADA.IT](http://PORADA.IT)



18

153





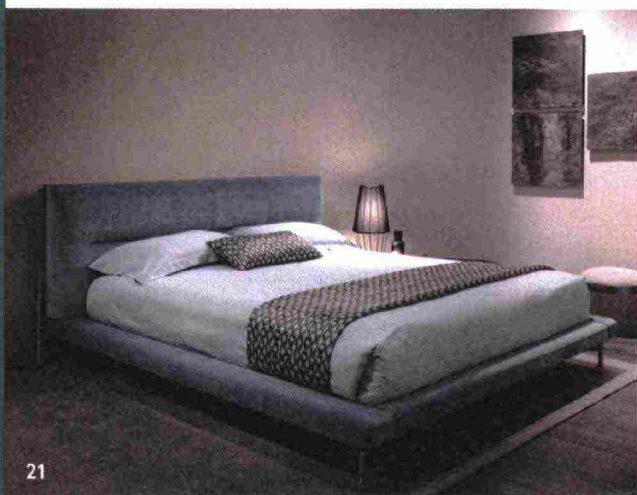
19

**19 ★ CALLIGARIS**

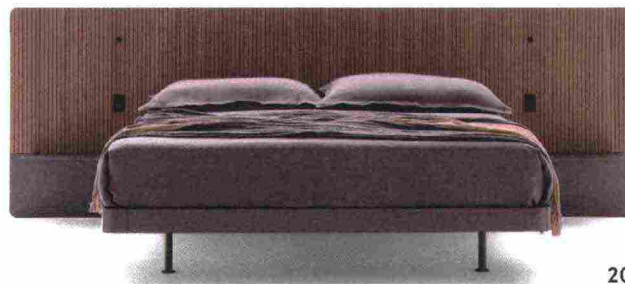
Zip, design Daniele Lo Scalzo Moscheri. Completamente sfoderabile, è disponibile con rivestimento in stoffa o pelle, cui abbinare cerniere a contrasto. Qui in tessuto Malmo Corda con piedini in plexiglas, cm 189x220x95 h  
 ➤ CALLIGARIS.COM

**20 ★ ALF DA FRÈ**

Righetto, design Bruna Vaccher. Testiera/boiserie in noce attrezzata con luci e mensole; doppia la finitura: cannettata nella parte superiore e laccata in quella inferiore. Struttura in legno, piedini in metallo. Cm 296,1-316,1x 207,3x99,9 h  
 ➤ ALFDARE.IT



21



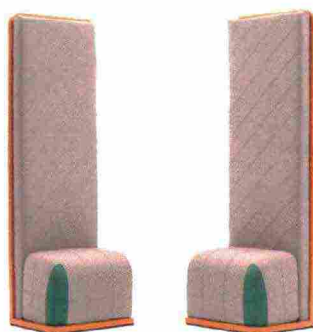
20

**21 ★ CANTORI**

Shanghai, design Maurizio Manzoni. Letto matrimoniale con struttura in legno multistrato e imbottitura rivestita in pelle, ecopelle o tessuto (in foto). I montanti alti della testiera sono in ferro battuto. Cm 199x230x101 h  
 ➤ CANTORI.IT

**22 ★ CAMPEGGI**

Twin, design Matali Crasset. Coppia di sedute con struttura in metallo verniciato arancio e rivestimento sfoderabile in lycra. Accostate e reclinate in posizione orizzontale formano un confortevole letto matrimoniale: cm 120x206x50 h  
 ➤ CAMPEGGIDESIGN.IT



22

© RIPRODUZIONE RISERVATA

180964

Ritaglio stampa ad uso esclusivo del destinatario, non riproducibile.





## VETRINA / LETTI

**23 ★ GIESSEGI**

Modello Diva con testiera importante dalle linee avvolgenti. Impreziosita da impunture capitonné, ha rivestimento Felpato. Giroletto coordinato e piedini a virgola in finitura Brown. Disponibile con alzata motorizzata. Cm 235x223x105 h

➤ GIESSEGI.IT

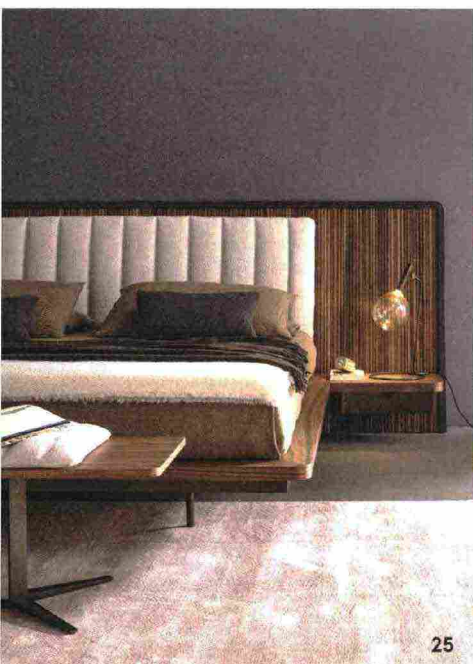
**24 ★ TOMASELLA**

Marlena, letto con struttura in rovere moka e testiera imbottita in ecopelle con cuscinatura centrale tono su tono, rifinita da cuciture verticali. Anche in rovere termocotto, con un'ampia varietà di rivestimenti. Cm 203x220x103 h

➤ TOMASELLA.IT



24



25

**25 ★ BONALDO**

Nelson L, design Matteo Nunziati. La testata a doghe sottili in noce canaletto, rifinita da un bordo in legno laccato bronzo, integra un letto imbottito, rivestito in tessuto Baia, e comodini laterali. Piedini in metallo. Cm 308x237x110 h

➤ BONALDO.COM

**26 ★ ZALF**

Blunt, modello rivestito in tessuto sfoderabile Creta con testiera inclinata a 45° e giroletto da cm 12 h imbottiti. Piedini Ruler in metallo brunito. Disponibile in diverse dimensioni e varianti.

Cm 144-217x226x92 h

➤ ZALF.COM



26





**27 ★ CATELAN ITALIA**

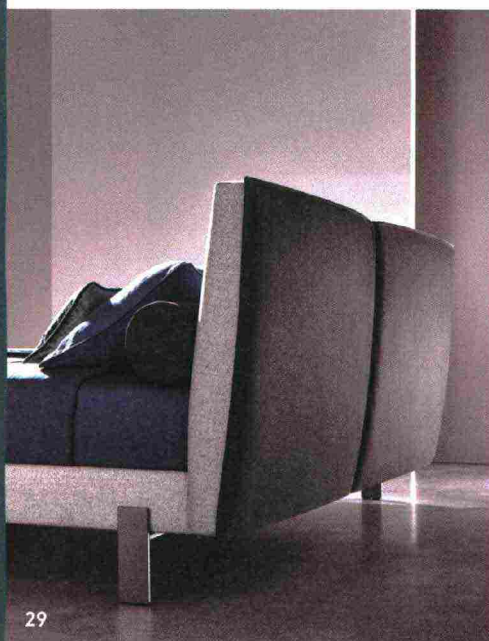
Ayrton, design Andrea Lucatello. Struttura in acciaio verniciato goffrato bronzo (o titanio) e testiera trapuntata a rombi, in pelle castoro (in foto) o a scelta tra tessuto, nabuk sintetico, micro nabuk, ecopelle. Cm 204x236x97 h

➤ [CATELANITALIA.COM](http://CATELANITALIA.COM)

**28 ★ BOLZAN LETTI**

Gabri, design Matteo Zorzenoni. Letto di dimensioni compatte con avvolgente testiera-berger in cuoio naturale rifinito a mano internamente imbottita e rivestita in tessuto. Cm 160-200x214x97 h

➤ [BOLZAN.COM](http://BOLZAN.COM)

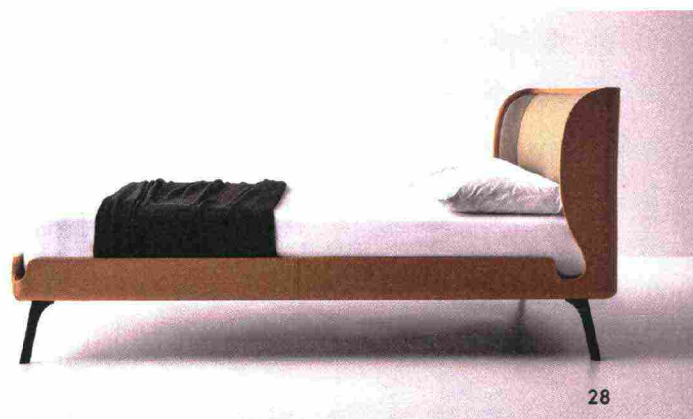


29

**29 ★ TWILS**

Book, design Matteo Ragni. La testiera, imbottita per garantire un corretto sostegno alla schiena, sul retro è rivestita in nabuk grigio antracite oppure in tessuto. Piedi laterali a sezione rettangolare in metallo finitura grafite. Cm 195x225x97 h

➤ [TWILS.IT](http://TWILS.IT)



28

**30 ★ MERONI & COLZANI**

Monterosso, modello con struttura in noce canaletto opaco rivestita in pelle pieno fiore (o tessuto) con profili a contrasto. Disponibile in cinque dimensioni, tutte disponibili anche con box contenitore.

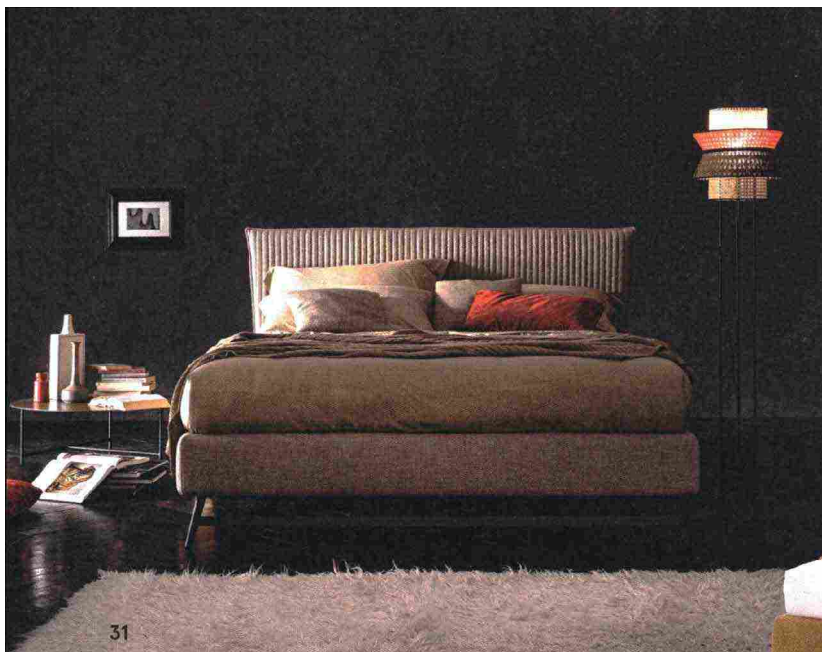
Da cm 220x223x90 h  
➤ [MERONIECOLZANI.IT](http://MERONIECOLZANI.IT)



30



## VETRINA / LETTI



31

**31 ★ LA CASA MODERNA**

Wish, collezione Dreams. Testiera double-face reversibile rivestita in tessuto sfoderabile o ecopelle. Disponibile anche con contenitore sottorete. Piedi Sidebar con finitura manganese (cm 18 h). Cm 187x213x108 h

➤ [LACASAMODERNA.COM](http://LACASAMODERNA.COM)

**33 ★ FEBAL CASA**

Desire, design Paolo Colombo. La testiera è composta da doghe imbottite e rivestite in tessuto Burana Sac o similpelle, fissate alla parete. Personalizzabile fino a 5 elementi, qui misura cm 283x6x97 h. Giroletto in laccato opaco Caffè, cm 160x190

➤ [FEBALCASA.COM](http://FEBALCASA.COM)

**32 ★ PERDORMIRE**

Casale, design Fabio Novembre. Modello sfoderabile con contenitore, disponibile in 21 tipologie di tessuto. La forma della testiera richiama le silhouette dei tetti spioventi. Piedini in legno massello. Cm 178x206x122 h

➤ [PERDORMIRE.COM](http://PERDORMIRE.COM)

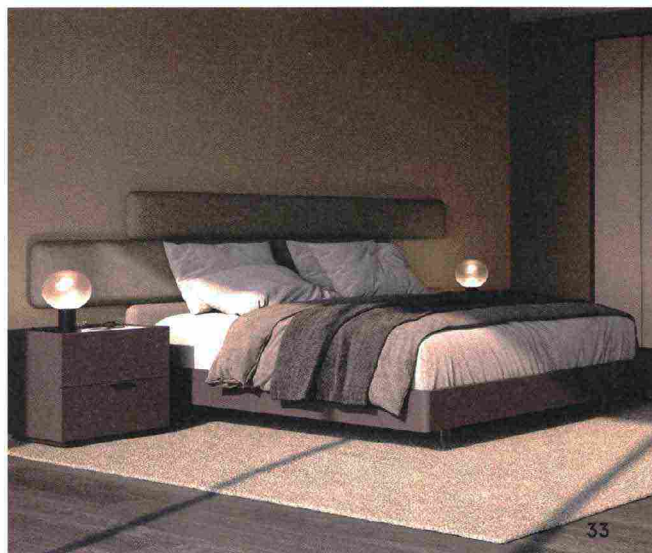
**34 ★ DÉSIREE**

Hab, design Marc Sadler. Letto imbottito, in tessuto Sarafina Perla, con testiera inclinabile e contenitore sottorete. Struttura imbottita in poliuretano espanso a densità differenziata e tela di cotone. Anche in pelle, qui cm 196x230x88 h

➤ [DESIREE.COM](http://DESIREE.COM)



32



33



34

157