

L'arte di usare gli specchi e dosare il colore



MENSA
Inquadra il QR Code
e sfoglia questa casa
ascoltando 'Strade' dei
Tromancino con Calcutta.

Ritaglio stampa ad uso esclusivo del destinatario, non riproducibile.

180964

[SCUOLA DI STILE]

[CONTEMPORANEO]

SIAMO SUL LAGO MAGGIORE, A CASA DI UNA COPPIA DI ARCHITETTI CHE HA RIVOLUZIONATO LE STANZE D'EPOCA CON QUINTE-CONTENITORE E PARETI SPECCHiate CHE APRONO NUOVE PROSPETTIVE

**UNIONI RIUSCITE**

Eccoci in uno spazio dal sapore moderno ed estremamente fluido, adatto alla vita di una giovane famiglia. Gli elementi d'epoca, come porte, finestre, battiscopa e soffitti alti sono il perfetto contrappunto agli inserimenti nuovi.

styling Deborah Piana Agostinetti - foto Cristina Galliena Bohman - testi Grazia Caruso

{ SCUOLA DI STILE }

PER 'ALZARE' GLI AMBIENTI Scegli mobili bassi e, come qui, a parete non mettere nulla più in alto dello stipite superiore della porta!

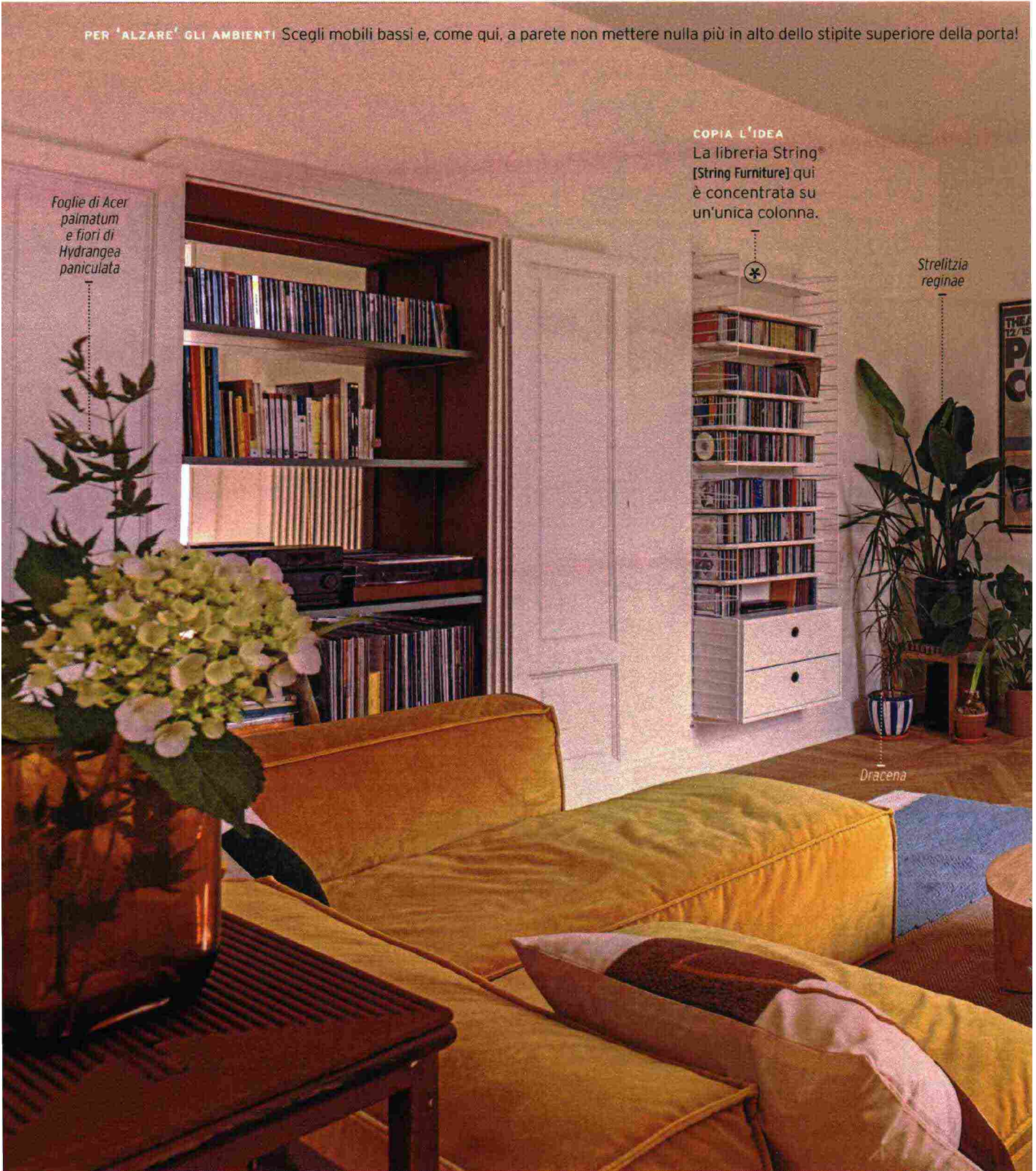
Foglie di *Acer palmatum*
e fiori di
Hydrangea paniculata

COPIA L'IDEA

La libreria String®
[String Furniture] qui
è concentrata su
un'unica colonna.

Strelitzia reginae

Dracena

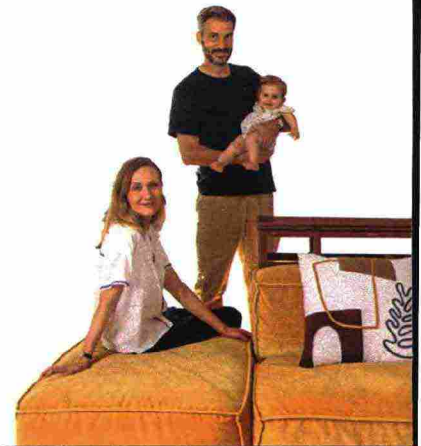


Ritaglio stampa ad uso esclusivo del destinatario, non riproducibile.

COLOR BLOCK Nel living, pareti ed elementi architettonici originari sono stati tinteggiati con colori chiari, per comporre una sorta di sfondo neutro e classico, da 'colonizzare' attraverso elementi d'arredo dalle nuances vivaci: giallo senape per il divano, blu intenso per il mobile tv, verde, rosso e nero per la cucina.



CF_GENNAIO 2023 © Riproduzione riservata



Matteo Lucchini e Anna Proskuriakova, titolari dello studio Lucchini Architetti, vivono qui con la piccola Maia.
» www.lucchiniarchitetti.com

CASA D'EPOCA A VERBANIA

La casa è affacciata su un rigoglioso giardino all'italiana, che non è di sua pertinenza ma offre la sensazione di vivere immersi nel verde: ci sono esemplari di palma, magnolia, canfora, olea fragrans, rose e acero, con le foglie che cambiano colore a ogni stagione. «È una cosa che ci ha fatto subito innamorare della casa, insieme alla sua anima storica». A parlare è Matteo Lucchini, architetto come la moglie Anna Proskuriakova: hanno progettato insieme, partendo da zero, questo appartamento. [LE SCELTE FATTE] Rivoluzionando la disposizione e portando a sud la zona giorno, questa adesso ruota intorno a una quinta d'arredo bifacciale che costituisce la memoria del vecchio corridoio, ma scrive nuovi passaggi e prospettive, insieme ad alcune pareti specchiate che portano dentro casa il verde esterno. [IL TOCCO DI STILE] Il colore qui è concepito 'a blocchi' e ingloba sia gli arredi – anche quelli vintage – sia i manifesti appesi qua e là. **CF**

IN&OUT Dal balcone, con la balaustra ornata in cemento, i rami del giardino si possono quasi toccare...

[HO IMPARATO CHE] *Se vuoi un progetto che porti il verde dentro le mura domestiche, puoi utilizzare l'espedito degli specchi: concentrati sugli angoli più suggestivi e mettili a fuoco con tante superfici riflettenti.*

Dyopsis lutescens
(Palma Areca)

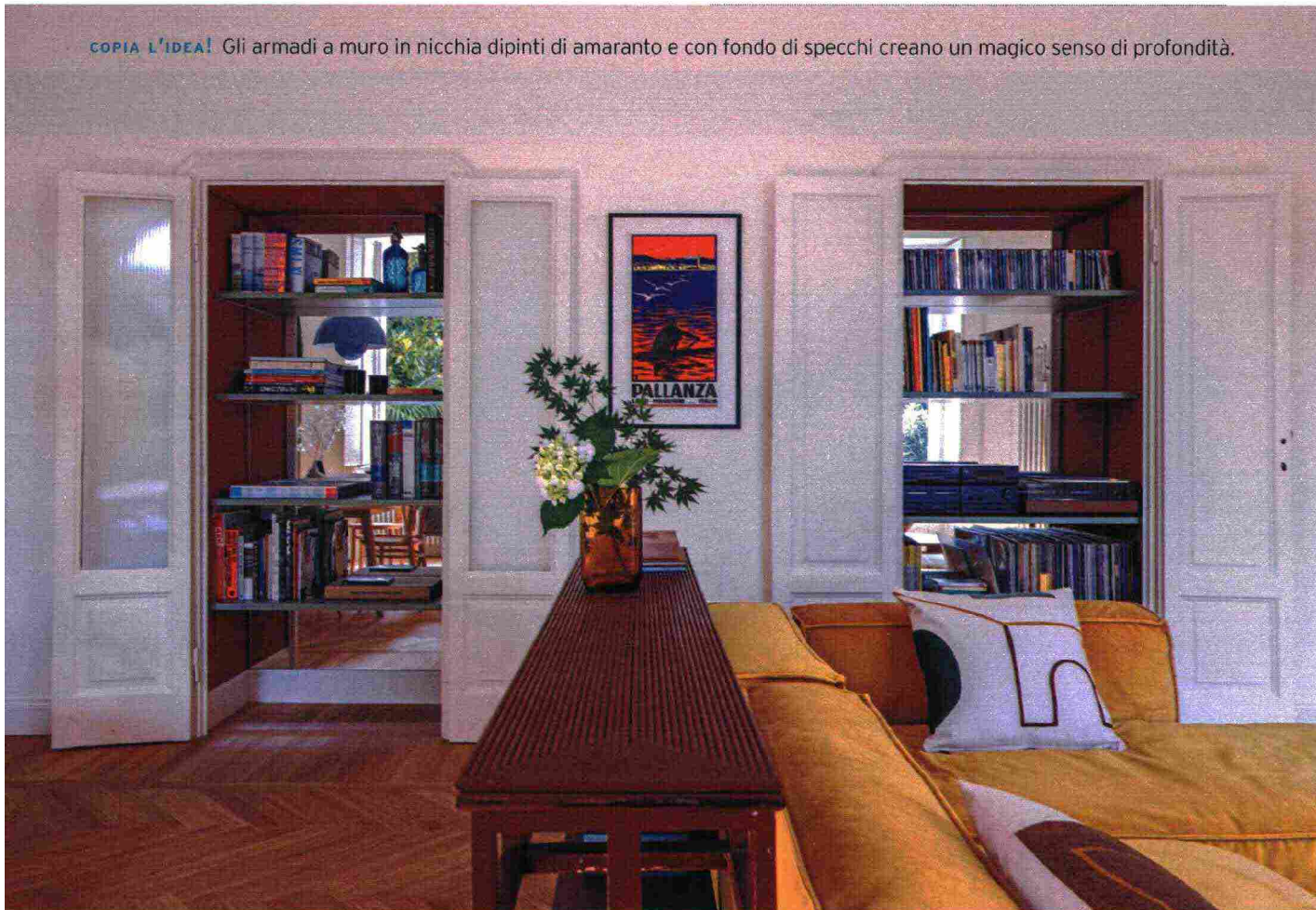


Ritaglio stampa ad uso esclusivo del destinatario, non riproducibile.

180964

{ SCUOLA DI STILE }

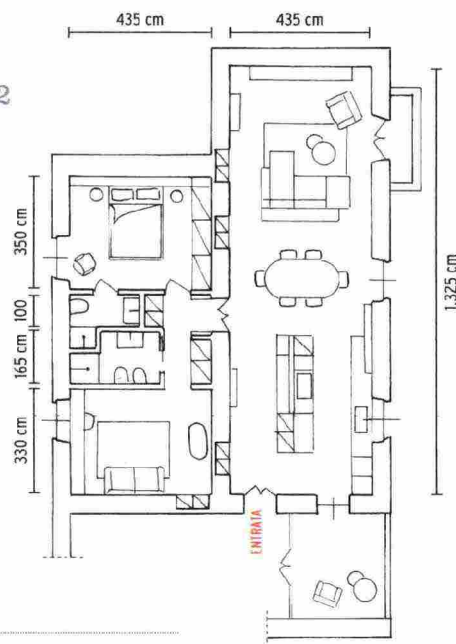
COPIA L'IDEA! Gli armadi a muro in nicchia dipinti di amaranto e con fondo di specchi creano un magico senso di profondità.

**ARMADI COME DISPLAY DÉCOR**

Salvati insieme alle bellissime ante, i vecchi armadi a muro sono stati messi in evidenza con una pittura amaranto e con specchi che riflettono il panorama delle finestre di fronte. La nicchia a sinistra serve come libreria, l'altra da alloggio per stereo e dvd. La terza, posta all'ingresso, è una perfetta scarpiera. La console dietro il divano faceva parte dell'arredamento di un ingresso: è stata scelta per le sue forme quasi Jap.

| SHOPPING LIST |

DIVANO Peanut B [Bonaldo], **TAVOLINI** Bundle [noo.ma], **CUSCINI** Mirage [Ferm Living € 75], **MOBILE** blu Haller [USM], **STAMPA** [Paper Collective € 55], **LIBRERIA** bianca [String Furniture]. **PIANTANA** [Stilnovo] vintage come la poltrona. Il **TAPPETO** è un modello di [Maisons du Monde] non più in produzione.

115M²

disegni Sofia Marella

{ SCUOLA DI STILE }

STRATEGIE La cucina occupa un punto insolito del living, quasi di passaggio, ma la quinta di fronte le dà privacy e

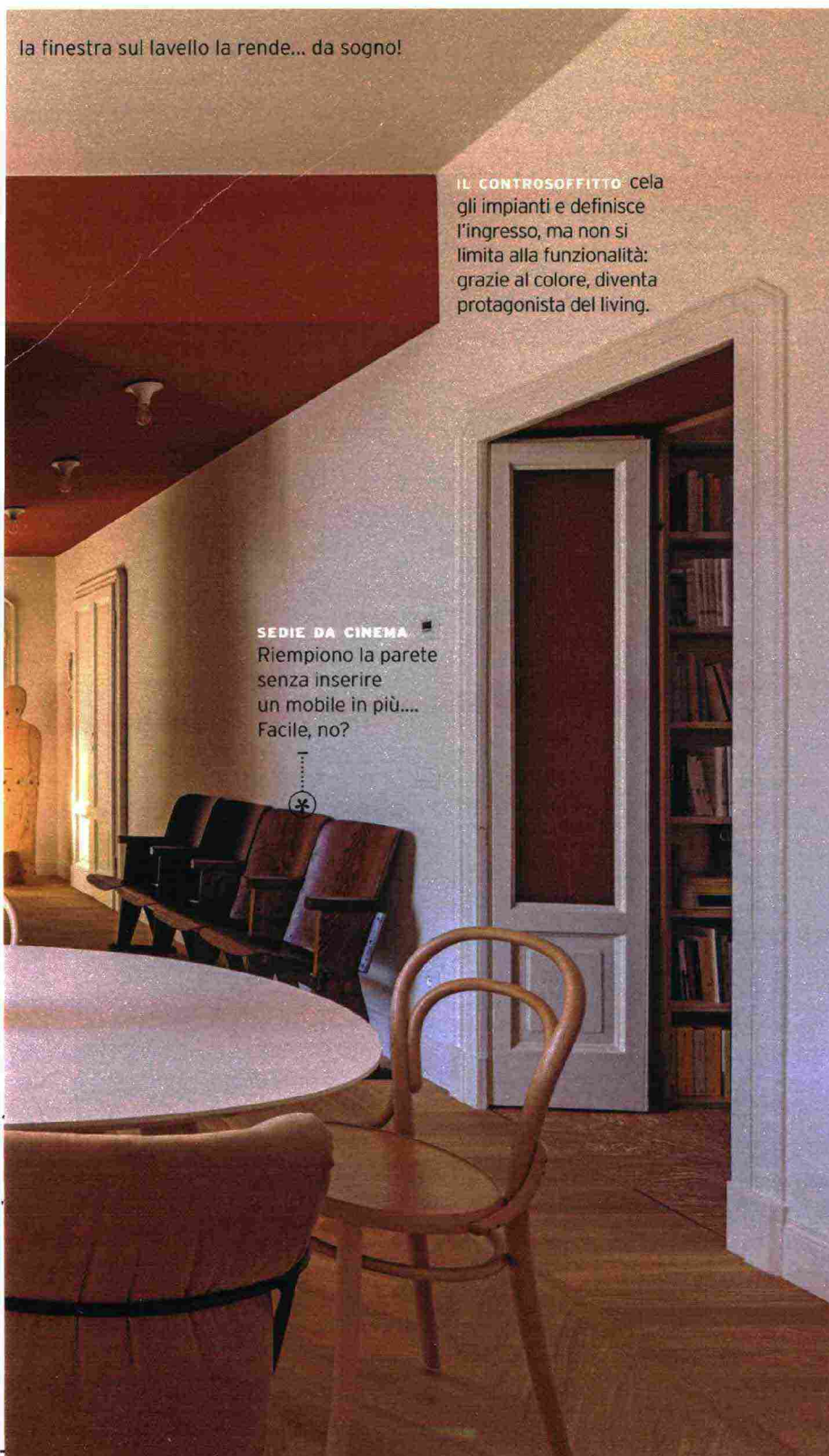
Epiphyllum

*Monete del Papa
(Lunaria annua)*



Ritaglio stampa ad uso esclusivo del destinatario, non riproducibile.

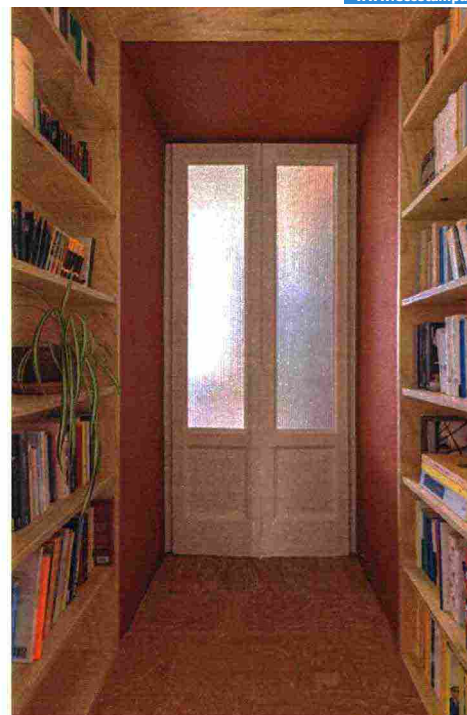
180964



la finestra sul livello la rende... da sogno!

IL CONTROSOFFITTO cela gli impianti e definisce l'ingresso, ma non si limita alla funzionalità: grazie al colore, diventa protagonista del living.

SEDIE DA CINEMA
Riempiono la parete senza inserire un mobile in più...
Facile, no?



'BLOCCO' MULTIFUNZIONE

Elemento principale della zona giorno è l'armadio bifacciale al centro, che dà forma quasi a una reminiscenza del vecchio corridoio: attrezzato con tanti spazi contenitori, sul lato della cucina ospita il piano cottura e gli elettrodomestici, affacciati verso la finestra che dà sul giardino; sull'altro lato, invece, è organizzato come armadio e libreria (che sfrutta l'angolo!).



Inquadra il QR Code per vedere tante altre sedie per il pranzo.

| SHOPPING LIST |

TAVOLO [Andersen Furniture], SEDIE imbottite Emma Soft [Crassevig], SEDIE curvate [Ton], LAMPADARIO Flowerpot [&Tradition], VASO bianco e nero [Hay], CENTROTAVOLA in cartapesta [Serax], PAVIMENTI [Listone Giordano].

**UN COLORE DIVERSO**

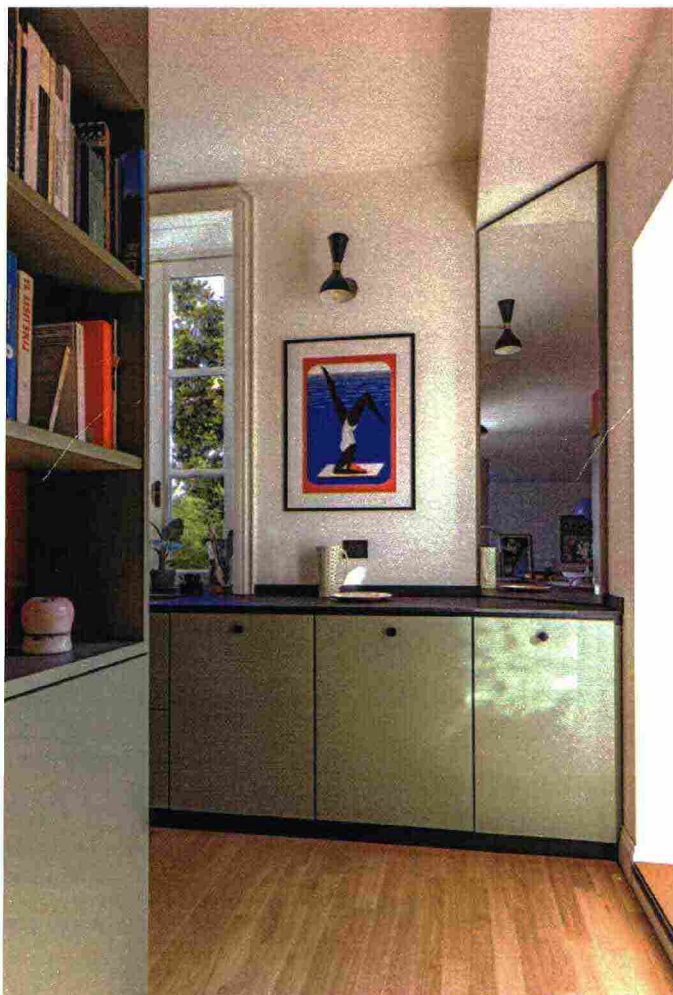
per la portafinestra sul terrazzo: è in metallo celeste (le altre sono bianche), richiamato dalla lampada sul tavolo (vedi pag. 36).

AUTO*RIPARABILE

Il piano nero della cucina è in Fenix®: materiale opaco, morbido al tatto, anti-impronta e a cui puoi togliere eventuali micro-graffi con il calore! Scopri di più su » fenixforinteriors.com

→ Copia lo stile di questa casa a pag. 43

[SCUOLA DI STILE]

**SPECCHI E ILLUSIONI OTTICHE**

«Il blocco operativo centrale - spiega Matteo - diventa un elemento regolatore che, oltre a offrire spazi di contenimento e ad arredare, crea percorsi e punti di vista diversi, ulteriormente 'esasperati' da uno specchio orientato a 45° sul fondo del piano cucina: ha lo scopo di riflettere e collegare lo sguardo di chi si muove tra ingresso, terrazzo e soggiorno». Sul fondo, la portafinestra conduce al terrazzo, il cui pavimento è rivestito con le cementine recuperate all'interno.

[SHOPPING LIST]

Sopra: CUCINA e MOBILE BIFACCIALE realizzati su disegno dall'architetto Anna Proskuriakova, TAPPETO in pvc Dana [Pappalina €148], APPLIQUE vintage [Stilnovo]. Nella zona terrazzo, SDRAIO vintage dipinta a mano da Gisella Beltrami.



Inquadra il QR Code
e scopri 100 trucchi per
organizzare la cucina!

TESTIERA Il letto sommier si aggancia a un corpo unico che si completa con due librerie.

*Pilea
peperomioides*

ALTRI SPECCHI...

Nella camera si è voluto nuovamente giocare con la riflessione e la luce: l'armadio, dotato di ante a specchio, consente di raddoppiare sia il panorama montano che si apre alle spalle dell'edificio, sia le trame venate che sembrano interessare il cotto lombardo e le venature del multistrato della testata. A differenza della zona giorno, qui il colore investe anche le pareti!

| SHOPPING LIST |

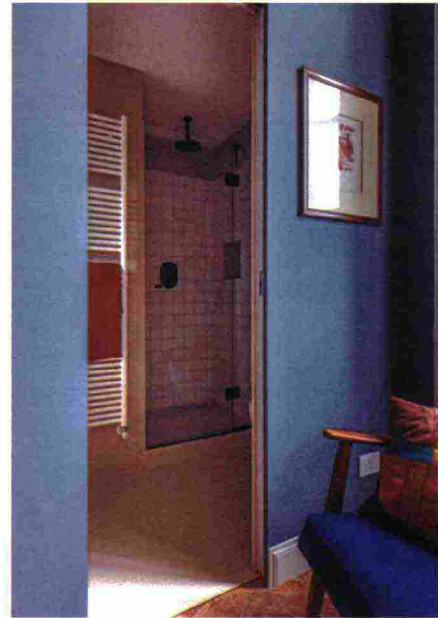
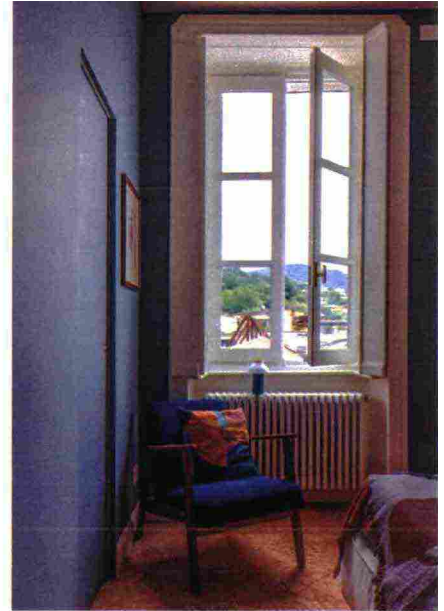
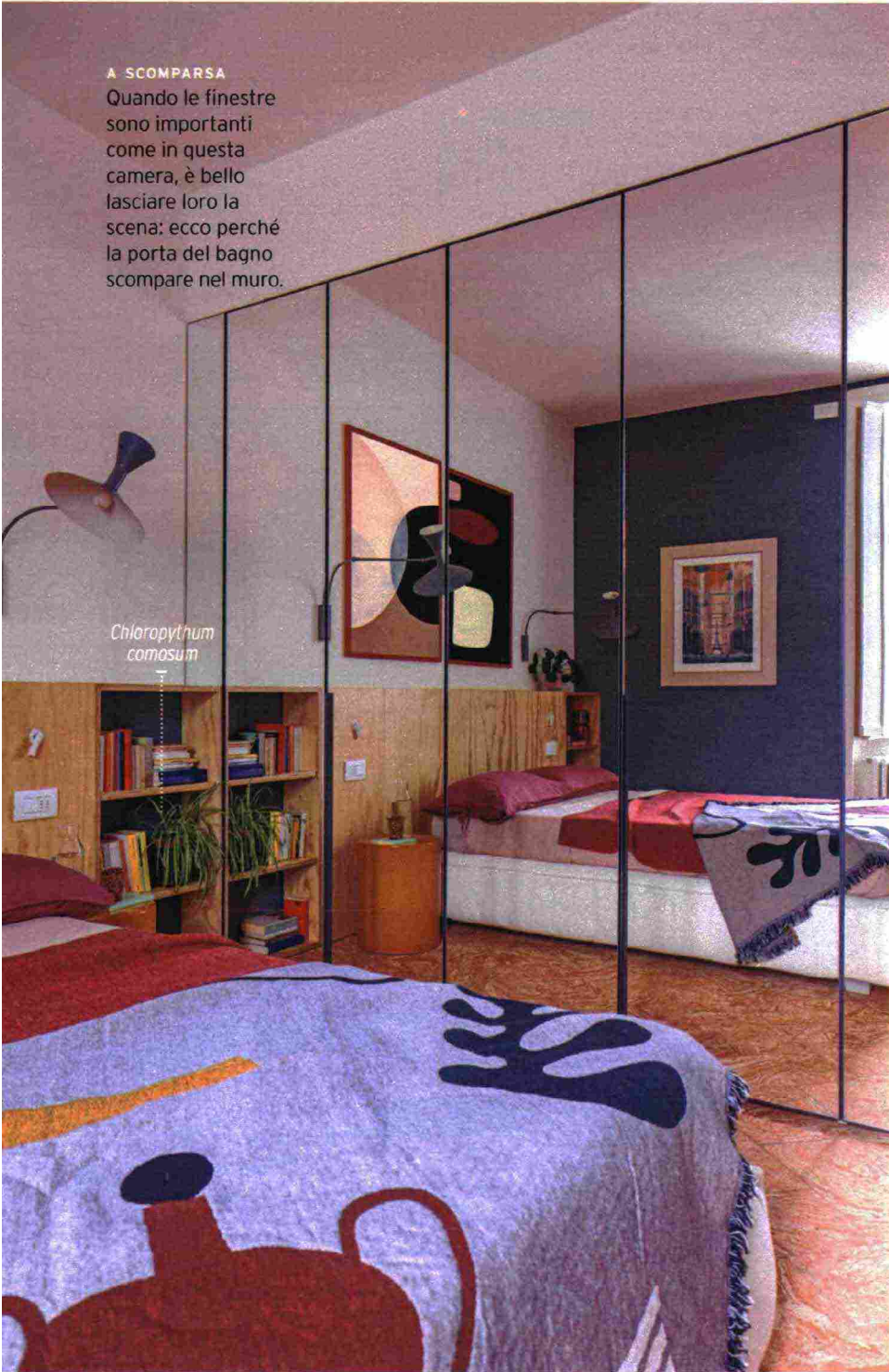
SOMMIER IMBOTTITO [Twils], LAMPADE a parete Lampe de Marseille mini [Nemo Lighting € 419], LENZUOLA Pure [Borgo delle Tovaglie], COPRILETTO Mirage [Ferm Living], QUADRI [Paper Collective], SIDE TABLE in porcellana [Serax], ARMADIO [Pianca].

{ SCUOLA DI STILE }

A SCOMPARSA

Quando le finestre sono importanti come in questa camera, è bello lasciare loro la scena: ecco perché la porta del bagno scompare nel muro.

Chloropythum comosum

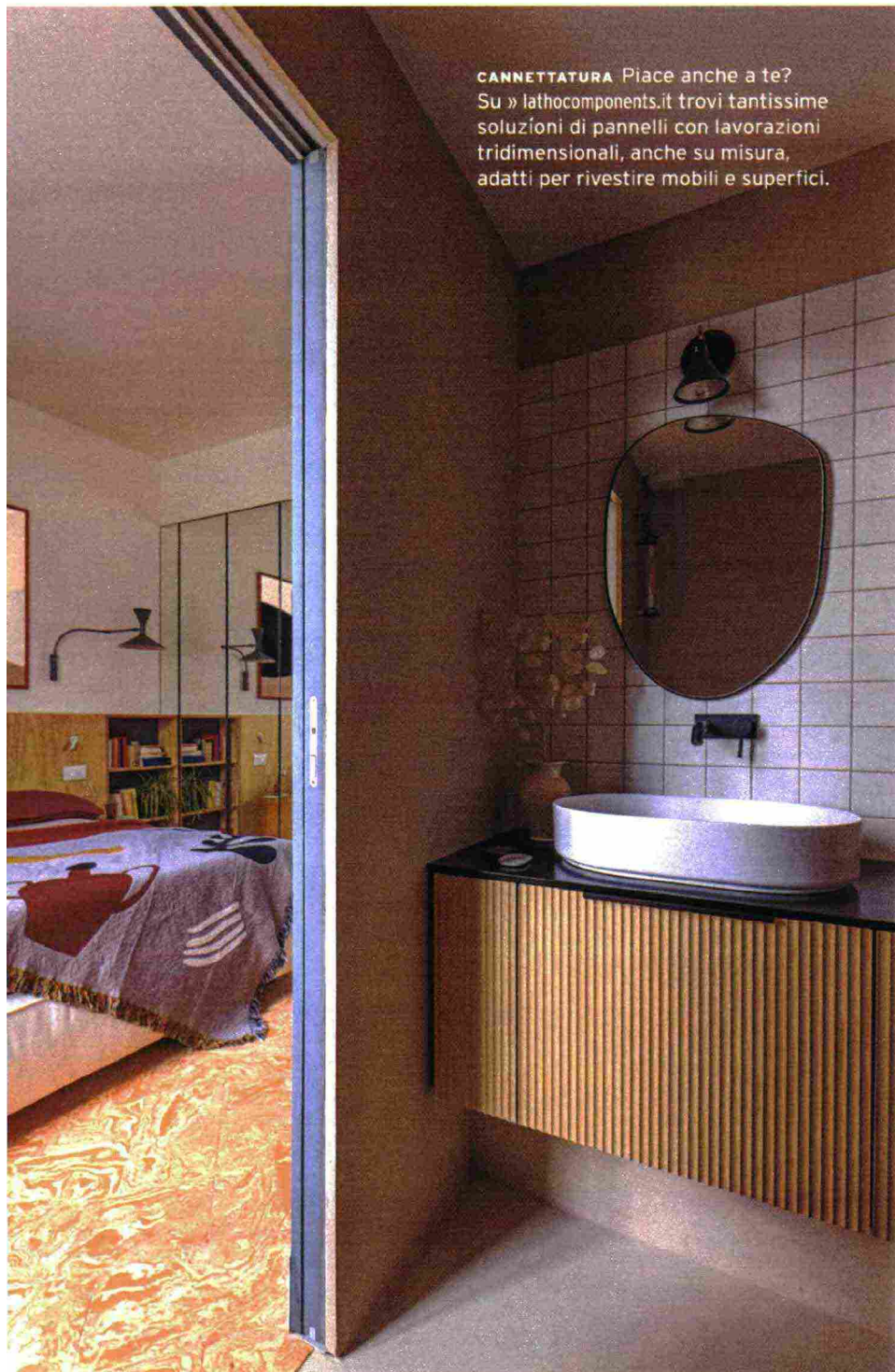


VENATURE SIMILI

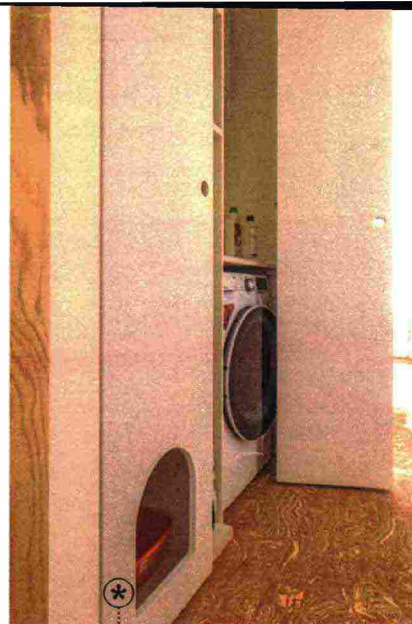
«A pavimento, abbiamo riportato alla luce un cotto lombardo molto bello e pregiato: il suo motivo ci ha appassionati, così per la testiera abbiamo utilizzato un materiale povero ed economico che ha assonanza con la venatura del cotto, il multistrato marino» dice soddisfatto Matteo.

Ritaglio stampa ad uso esclusivo del destinatario, non riproducibile.

180964



CANNETTATURA Piace anche a te? Su » lathocomponents.it trovi tantissime soluzioni di pannelli con lavorazioni tridimensionali, anche su misura, adatti per rivestire mobili e superfici.



LETTIERA A INCASSO: BELLA IDEA! L'armadio di servizio nasconde la lavatrice, l'asciugatrice, la caldaia, l'aspirapolvere... e pure la lettiera della gattina Koby!

UN GRIGLIATO

Il bagno della camera padronale si assesta su un look quieto e monocromo, quasi spartano. A pavimento, la resina di [Kerakoll] continua il colore della vena del cotto lombardo, e le zellige e la cannettata del mobile progettato da Anna restituiscono visivamente un incastro di linee geometriche.

SHOPPING LIST

MOBILE realizzato su misura con disegno di Anna Proskuriakova, **RESINA** [Kerakoll], **RIVESTIMENTO** Zellige [Marazzi], **RUBINETTI** [Neve Rubinetterie], **SANITARI** [Ceramica Cielo]. **SPECCHIO** Shop the Look [Zara Home, cm 50x70h € 79,99].

I MATERIALI

In ambienti aperti puoi optare per colori e texture diversi per mettere in risalto nicchie, corridoi e disimpegni.



RIVESTIMENTO in lastre di marmo con finitura Breccia Pernice [Margraf].



PITTURA decorativa all'acqua Decor Paint KK47 [Kerakoll].



PARQUET in rovere a spina italiana della collezione Legni del Doge [Itias].

Hector e Musa richiamano un elmo spartano e una tunica greca. Tabacco e legno per 'lui', ambra e oud per 'lei' [Ex Forti € 260 cad. |EG]



Disponibile in varie finiture la **MADIA 9490V** [Giessegi, cm 180x42x53,2h € 917].

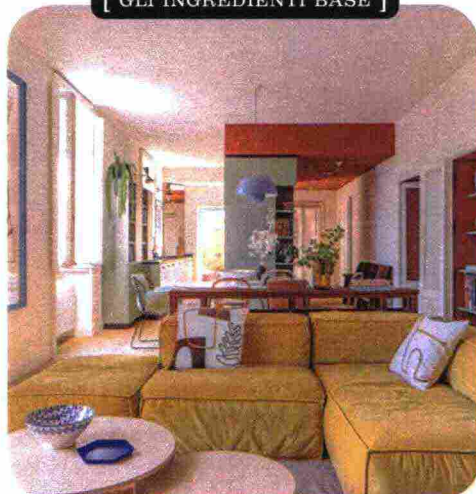


Texture a rilievo nel **TAPPETO** in lana Bianco [Karpeta, cm 170x240 € 1.495].

{ SCUOLA DI STILE }

contemporaneo

[GLI INGREDIENTI BASE]



Lo stile contemporaneo vira dai toni desaturati a quelli pieni: ecco che il salvia si accende con giallo, rosso mattone e blu Klein. Un mix accogliente e di carattere



Libere composizioni con le **MENSOLE Corniches** [Vitra, da cm 21x14,411,6h € 75 cad.].



Di Milou Neelen il **POSTER A Splash of Magique** [Hôtel Magique, cm 29,7x42 € 45].



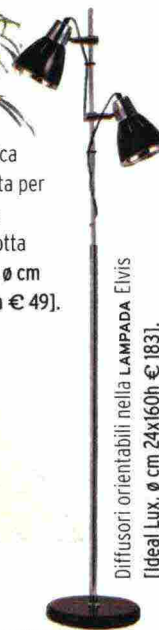
| SHOPPING LIST |

① A tre posti il **DIVANO Hakney** [Hay, cm 254x96x75h € 4.570]. ② È artigianale il **CUSCINO Arty Folk** [Sema Design, cm 45x45 € 25]. ③ Rattan per i **TAVOLINI Tanjia** [Maisons du Monde € 529 la coppia]. ④ Anni '50 la **POLTRONA France** [House of Finn Juhl, cm 80x72x81h da € 3.911].

Da interni la **PIANTA Dyspis Lutescens** [Ikea, cm 27h € 55].



Ceramica smaltata per il **VASO Terracotta** [Arket, ø cm 25x26h € 49].



Diffusori orientabili nella **LAMPADA Elvis** [Ideal Lux, ø cm 24x160h € 183].

Ritaglio stampa ad uso esclusivo del destinatario, non riproducibile.

180964