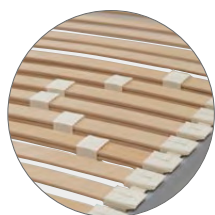


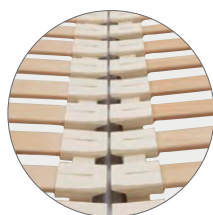
# Comfort



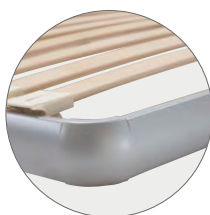
**Regolatori di peso**  
*Weight regulators*



**Supporti anatomici**  
*Anatomical supports*



**Angoli stondati**  
*Rounded corners*



**Rete Piana a Doghe con Struttura Metallo con supporti anatomici e regolatori di peso.**

**Profilo stondato 51x39 mm in acciaio**

**Versioni matrimoniali doppio profilo 30x40mm**

**56 listelli in faggio sagomati a vapore da 38x8 mm montati su supporti anatomici**

**12 doppi listelli con regolatori di peso nella parte centrale**

*Slatted bed base with metal frame, anatomical supports and weight regulators.*

*- 51x39 mm rounded section steel frame*

*- Double beds with 30x40 mm longitudinal rail*

*- 56 steam-bent beech slats 38x8 mm mounted on anatomical supports*

*- 12 double slats with weight regulators in the central part*

Struttura <i>Structure</i>	Codice <i>Code</i>	190	200	210	m <sup>3</sup>	kg
		3	5	7		
<b>200</b>	-				-	-
<b>180</b>	RETE1118.				0,18	38
<b>170</b>	-				-	-
<b>160</b>	RETE1116.				0,16	33
<b>140</b>	-				-	-
<b>120</b>	RETE1112.				0,12	23
<b>100</b>	-				-	-
<b>90</b>	RETE1109.				0,09	18
<b>80</b>	-				-	-

**Lavorazioni su misura - Custom made**

**Fuori misura**

*Special size*

**Per rete sdoppiata con struttura metallica**

*For two-piece bed base with metal structure*